

LEGENDA | SIMBOLOGIA

RESISTÊNCIA AO FOGO

- R10m** Elemento resistente ao fogo c/ função de sup. carga e v/ func. compartimentação (R) c/ escalão de tempo em minutos
- R15m** Elemento v/ função suporte carga, estancão ao fogo (R) c/ escalão de tempo em minutos
- R30m** Elemento estancão ao fogo, isolamento térm. v/ função suporte carga (R) c/ escalão de tempo em minutos
- R60m** Elemento resistente ao fogo c/ função de sup. carga, estancão e isolamento térm. (REI) c/ escalão de tempo em minutos

SINALIZAÇÃO DE SEGURANÇA

- S1** - Saída em frente
- S2** - Saída para a direita
- S3** - Porta de Saída
- S4** - Saída para a Esquerda
- S5** - Descer para a Saída
- SP1** - Indicação de Piso

CONTROLO DE FUMO

- Sistema de Desenfumagem natural

MEIOS DE 1ª INTERVENÇÃO / EXTINTORES E DIVERSOS

- Extintor de Pó Químico ABC (n-capacidade extintor)
- Extintor de Anidrido Carbónico CO2 (n-capacidade extintor)
- Hidrante Exterior - Marco de Água
- Saída Coluna Seca
- Alimentação Coluna Seca
- Boca de Incêndio Armada Tipo Carretel de Mangueira Semi-Rígida

REDE DE INCÊNDIOS

- Planta de Energia
- Selagem Corta-Fogo E10

LOCALS DE RISCO

- Inalcoável "n" Classificação do espaço, em função do risco.
- Compartimentação geral corta-fogo (pessoas) Efectivo total do espaço

ILUMINAÇÃO DE EMERGÊNCIA

- Iluminação de Segurança Permanente e Autónoma

SISTEMAS AUTOMÁTICOS DE DETECÇÃO DE INCÊNDIOS

- Quadro do Sistema de Detecção com Telefone e Alarme Lumínico e Sonoro
- Quadro do Sistema de Detecção com Alarme Lumínico e Sonoro (Repelidor)
- Detector Óptico de Fumos
- Botoneira manual de Alarme de Incêndio
- Sirene de Alarme de Incêndio (interior)
- Sirene de Alarme de Incêndio (exterior)
- Botoneira de Corte de Energia de Emergência

VIAS DE EVACUAÇÃO

- Effectivo / exemplo 50 pessoas (50p)
- Saída Final de Itinerário
- Caminho de Evacuação Normal
- Chave de emergência com caixa protecção de utilização abusiva
- Não utilizar em caso de molédo

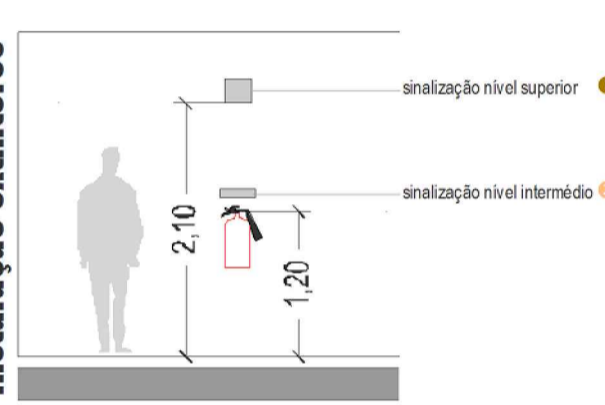
Instalação Sinalética

- Sinalética de nível superior, instalação entre 2,10m e 3m
- Sinalética de nível intermédio, instalação junto ao equipamento

Tipos de Fixação Sinalética

- Tipo 1 | Sinal de uma face de aplicação paralela à parede.
- Tipo 2 | Sinais de dupla face, com faces opostas e aplicação perpendicular à parede.
- Tipo 3 | Sinais de dupla face, com faces opostas e aplicação por suspensão no tecto.
- Tipo P | Sinais Panorâmicos, com duas faces que formam com a parede um ângulo de 45°.

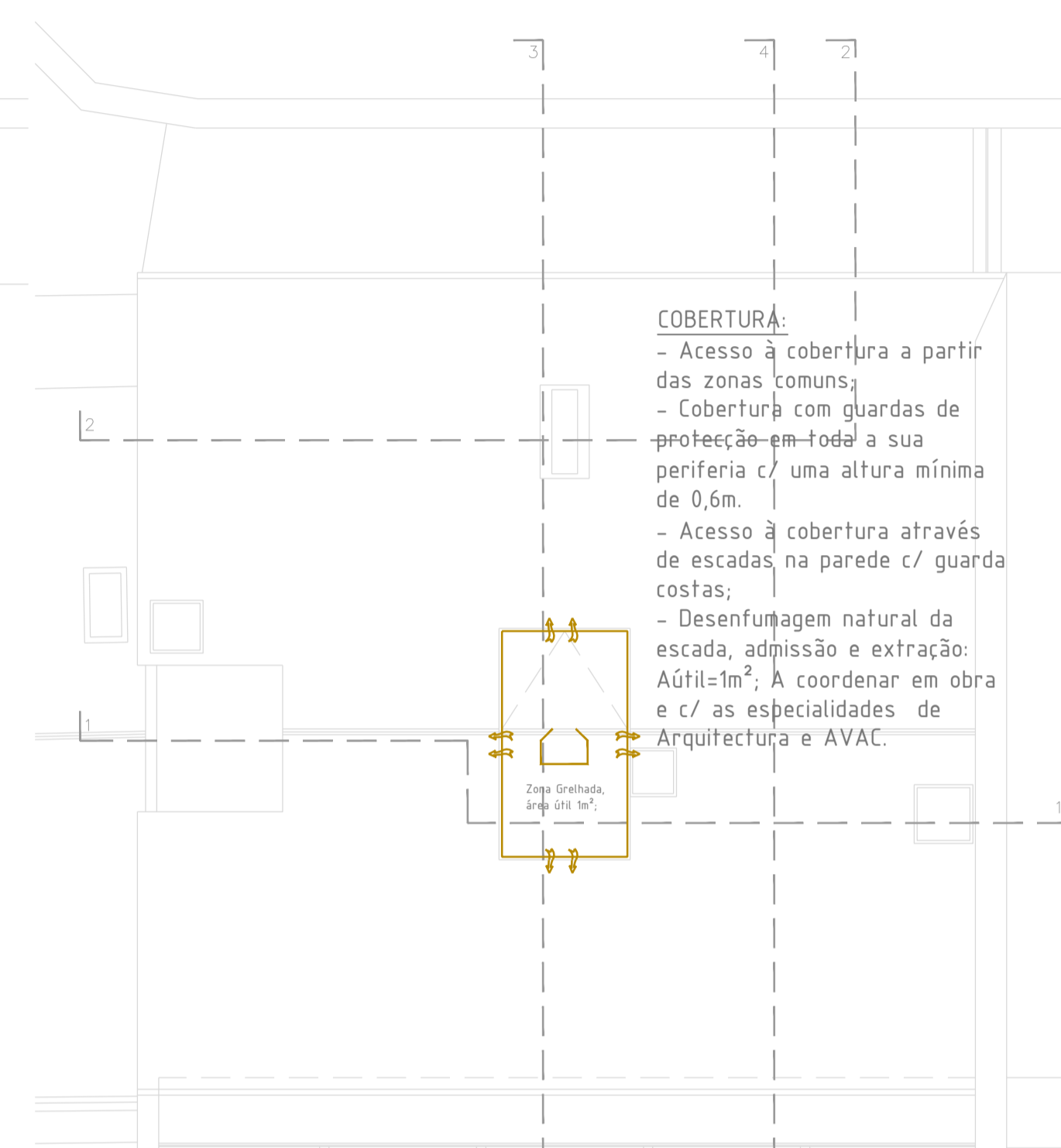
instalação extintores



PLANTA DO PISO 1



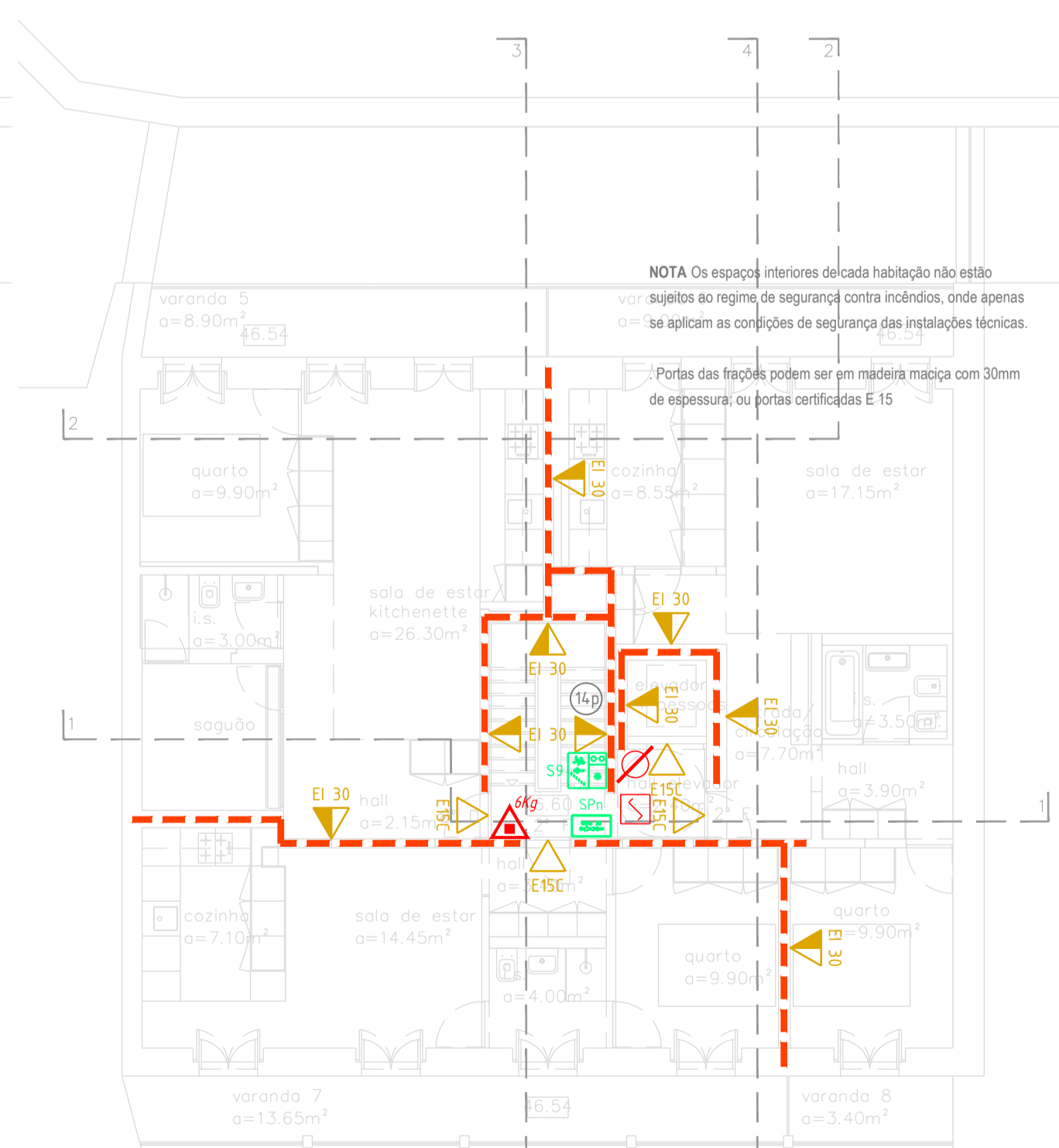
PLANTA DO PISO 3



PLANTA DA COBERTURA



PLANTA DO PISO 0



PLANTA DO PISO 2

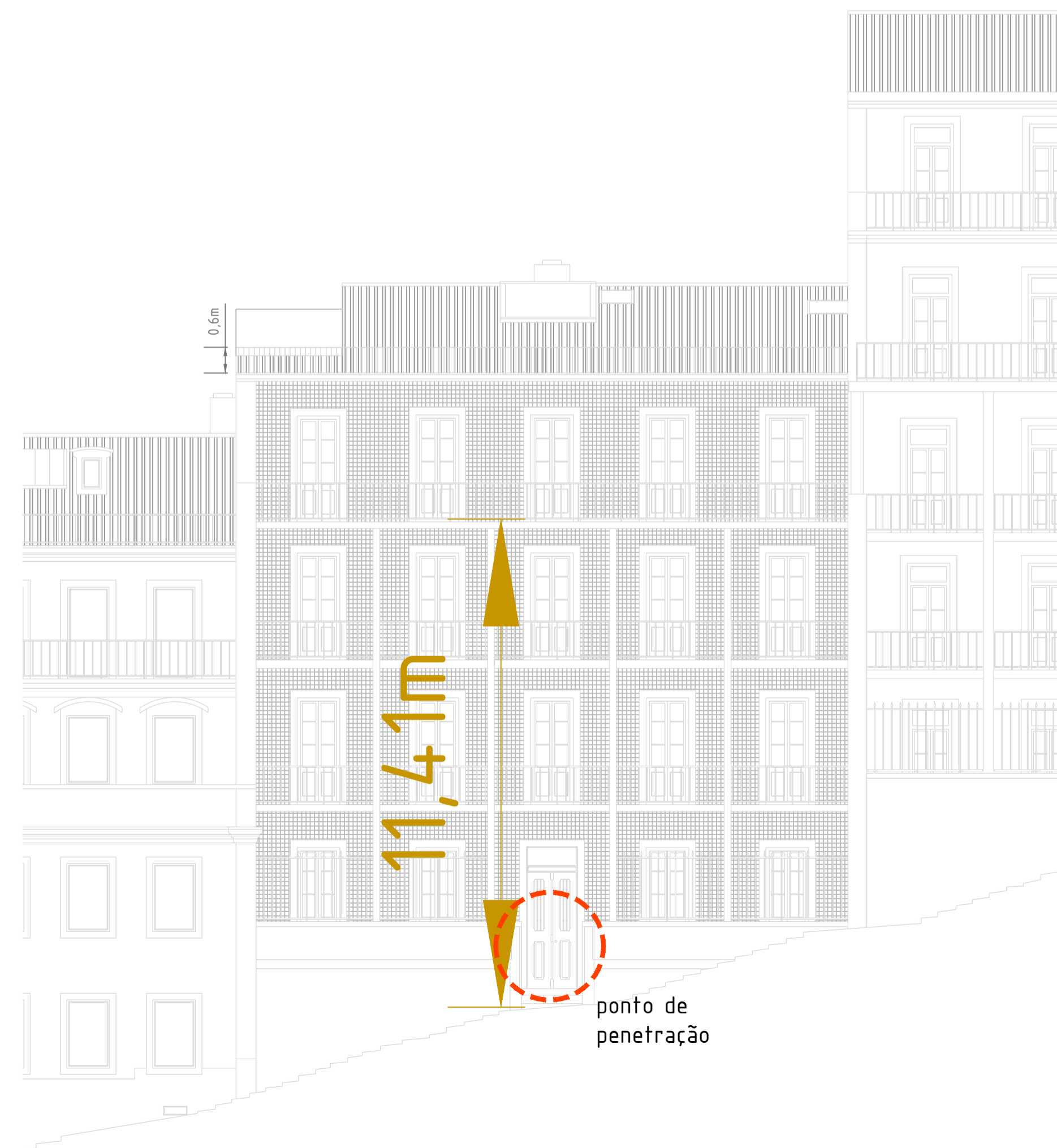
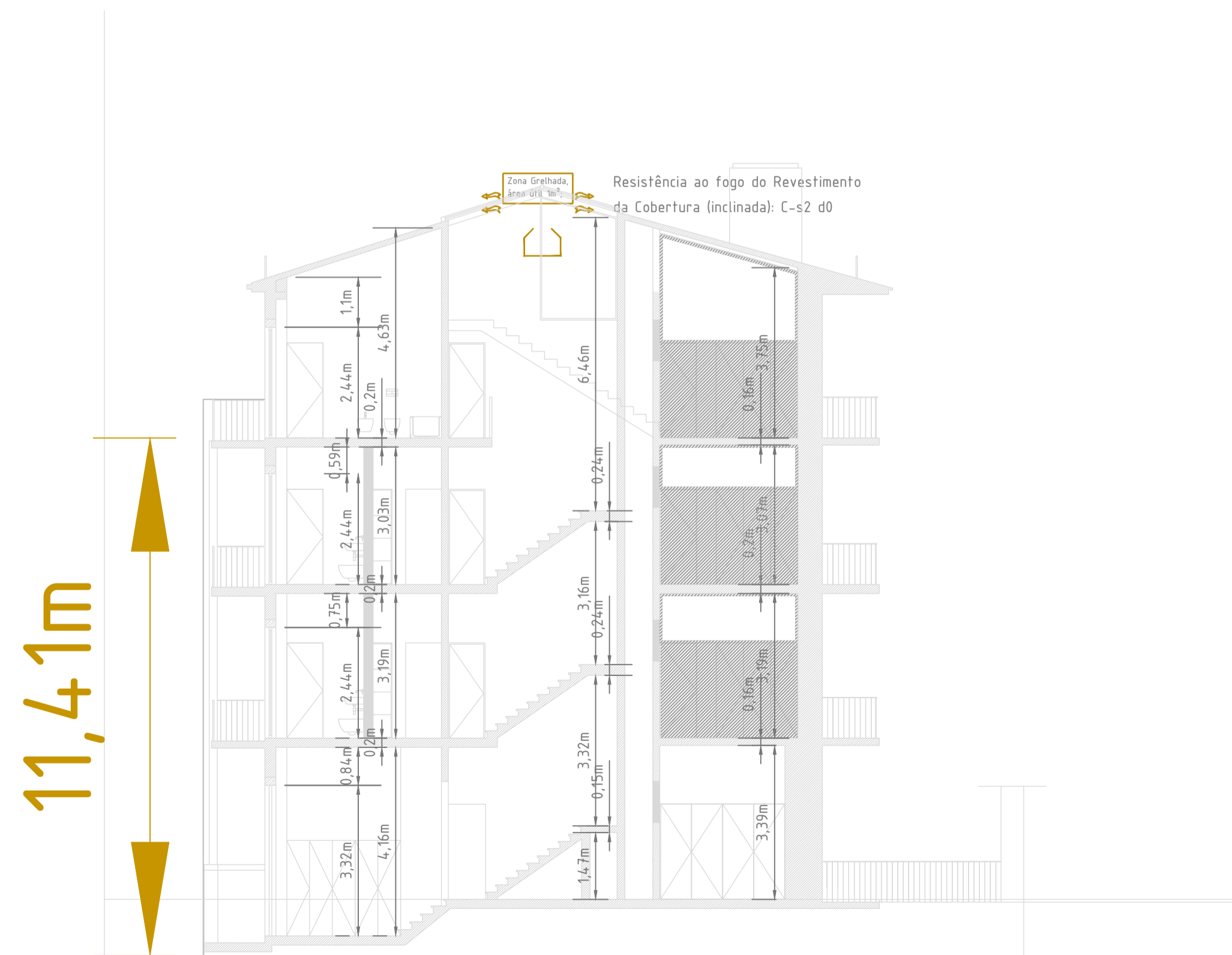
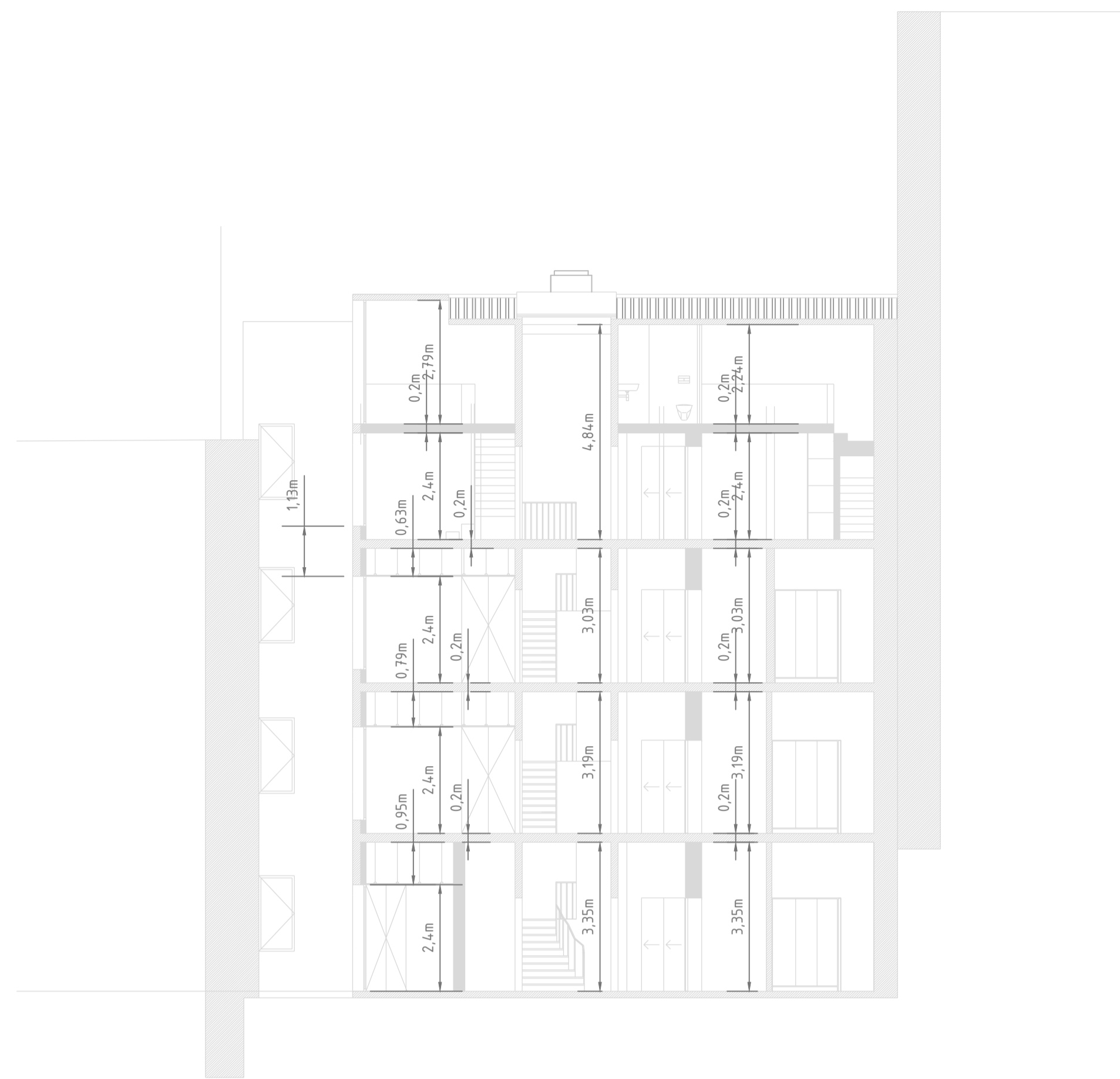


PLANTA DO PISO 3

SÍNTESE UTILIZAÇÕES-TIPO

Plano referência [+38,14]
 Cota do último piso [+49,83]
 [UT I Habitacionais » 2ª categoria de risco]
 Altura < 28m (11,69m)
 N.º de pisos abaixo do Plano Ref. = 0

Rev.	Data	Descrição das alterações	Aprov.
<p>PROJECTOS E DESENHO TÉCNICO, Lda.</p> <p>ESTE DESENHO E PROFISSÃO INTELLECTUAL DA ACRIPIA, PROJECTOS E DESENHO TÉCNICO, Lda. NÃO PREZENDO SER COPIADO, UTILIZADO PARA OUTROS FINS QUE NÃO OS EXPRESSOS NO PRESENTE DOCUMENTO, OU COMERCIALIZADO A TERCEIROS, SEM A SUA EXPRESSA AUTORIZAÇÃO.</p>			
REQUERENTE:			
OBRA: CALÇADA DO LAVRA 13 SANTA CASA DA MISERICÓRDIA DE LISBOA			
FASE: LICENCIAMENTO			
ESPECIALIDADE: INSTALAÇÕES DE SCIE			
DESENHO: ELEMENTOS DE PREVENÇÃO E INTERVENÇÃO PLANTA DO PISO 0 À COBERTURA			
Desenhado:	NM	Projectado:	NM
Verificado:	NM	Verificado:	NM
DESENHO Nº:	1878-PL-501		REVISÃO:
		0	
OUTUBRO 2017			
ESCALAS:		1/100	




SÍNTESE UTILIZAÇÕES-TIPO

Plano referência [+38,14]
Cota do último piso [+49,83]

[UT I Habitacionais » 2ª categoria de risco]

Altura < 28m (11,69m)
N.º de pisos abaixo do Plano Ref. = 0

Rev.	Data	Descrição das alterações	Aprova
 PROJECTOS E DESENHO TÉCNICO, Lda. <small>ESTE DESENHO E PROPRIEDADE INTELECTUAL DA ACRIBIA. PROIBIDOS O USO NÃO AUTORIZADO E A REPRODUÇÃO PARA OUTROS FINS QUE NÃO OS EXPLICITOS NO PRESENTE DOCUMENTO, OU COMUNICADO A TERCEIROS, SEM A SUA EXPRESSA AUTORIZAÇÃO.</small>			
REQUERENTE:			
OBRA: CALÇADA DO LAVRA 13 SANTA CASA DA MISERICÓRDIA DE LISBOA			
FASE: LICENCIAMENTO			
ESPECIALIDADE: INSTALAÇÕES DE SCIE			
DESENHO: ELEMENTOS DE PREVENÇÃO E INTERVENÇÃO CORTES E ALÇADO PRINCIPAL			
Desenhado:	NM	Projectado:	NM
Verificado:		Verificado:	
DESENHO Nº: 1878-PL-502			REVISÃO: 0
NOVEMBRO 2017			
ESCALAS:			1:100